

רישוי מקוצר



מסלולי רישוי

פטור 0 ימים	רישוי מקוצר עד 45 יום	רישוי מלא עד 90 יום	מסלול הקלות עד 165
בניה שהשפעתה המרחבית וההנדסית זניחה למדי	בניה בהיקף קטן בעל השפעה מרחבית הנדסית נמוכה	בקשות ללא הקלות תואמות תב"ע	בקשות עם הקלות או שימושים חורגים
רישוי עצמי מלא ללא התערבות רשות רישוי	החלטת רשות רישוי בהעדר החלטה רישוי אוטומטי	החלטת רשות רישוי בהעדר החלטה סירוב	החלטת וועדת משנה בהעדר החלטה סירוב

מתוך חוק תכנון ובניה, תיקון 101, רישוי בדרך מקוצרת תשע"ד-2014

145ב.א) בקשה להיתר לגבי סוגי עבודות ושימושי שקבע שר הפנים שמתקיימים בהם כל אלה, תידון בהליך רישוי בדרך מקוצרת בהתאם להוראות סעיף זה:

(1) הם לא עשויים ליצור סיכון או הפרעה של ממש.

(2) הם לא עשויים ליצור השפעה מהותית על חזות הבניין, על הסביבה ועל אופיין ומאפייניהן.

מתוך תקנות תכנון ובניה (הליך רישוי בדרך מקוצרת) התשע"ז 2017:

(3) תקנות אלו לא יחולו על בקשה להיתר:

1. הכוללת הקלה לפי סעיף 147 לחוק ואו שימוש חורג לפי סעיף 146 לחוק.
2. הטעונה אישור או דיון במוסד תכנון שאינו רשות רישוי כתנאי למתן היתר.
3. לסוגי בבניינים או עבודות שהם בתחום המגרש, אתר, מתחם, או בניין המיועדים לשימור לפי תכנית מאושרת או רשימת שימור מאושרת לפי התוספת הרביעית לחוק.
4. אשר בשלה חלה חובת חיזוק הבניין בגין רעידת אדה.
5. הכוללת שיטה חדשה.
6. הכוללת תוספת יח"ד אחת או יותר.

שלב ההיתר - רישוי בדרך מקוצרת

מחוץ למערכת רישוי זמין

תשלום פיקדון

שליחת הודעות/
החתמת בעלי מקרקעין

החתמת מבקש ועורכי
בקשה משניים

במערכת רישוי זמין

הגשת בקשה להיתר

בדיקת עמידה בתנאים
מוקדמים

חוסר מענה=יראו בבקשה כאילו נקלטה.

בקרה מרחבית
והחלטת רשות רישוי

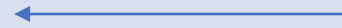
חוסר מענה=יראו בבקשה כאילו עומדת בתנאי הבקרה המרחבית.

בקרת תכן

תשלום מלא-הפקת היתר

סיכום הבקשה
תשלומים ואגרות

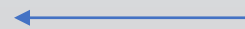
רישוי בדרך מקוצרת-רשימת עבודות



גדר וקיר תמך.

שלא חלות עליה תקנות פטור

גובה גדר שאינה עולה על 3 מ' מעל פני האדמה
משני צידי הגדר.



גדר למתקן תשתית

גדר היקפית של מיתקן תשתית שמוקמת ע"י גוף
המנוי בסעיף 261ד.

הקמת גדר בידי הרשות המקומית

שלא חלות עליה תקנות הפטור.

מיועדת לגידור שטח לצרכי ציבור כאמור בסעיף 188
לחוק.



צובר גז (מתקן גז במיכל נייד)

לפי ת"י 158



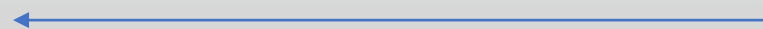
תוספת בניה

תוספת בניה בשטח שאינו עולה על 25 מ"ר למגורים, ובניה על הגג.



הוספת מעלית

למבנה פשוט





מרפסת

1. סגירת מרפסת .
2. הוספת מרפסת זיזית למבנה פשוט ולא יותר מ-14 מ"ר ואורך זיז עד 2.5 מ'.



מחסן

שלא חלות עליו תקנות הפטור.
ומלבד שיוקם על הקרקע.



מתקן הסקה בדירה

כהגדרתו בתקנות התכנון
ובניה.



החלפה או שינוי ברכיבים בבניין.

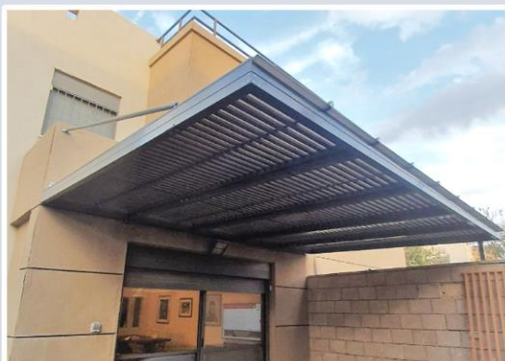
חלות עליו תקנות הפטור.

שינוי בפתחים בחזיתות או במעטפת
הבניין. ומלבד שהמבנה אינו מבנה לשימור.



עבודות פיתוח, מסלעה, ריצוף חצר וכדו' ועבודות להתאמת נגישות

1. שלא חלות עליהן תקנות פטור
2. לא מסלעה או קיר פיתוח בגובה העולה על 3 מ'.
3. התאמת דרך גישה או כבש, התקנת מדרגות, התקנת מעלון והתאמת מעברים.



פרגולה/מצללה

שלא חלות עליה תקנות פטור.



גגון/סוכך מתקפל/מרקיזה. שלא חלות עליה תקנות פטור.

אינו בולט מקיר מבנה יותר מ-4 מ' בעל ביסוס עצמאי.



מערכת מיזוג אוויר לרבות פתח במעטפת הבניין.

תפוקת המערכת אינה עולה על 72,000 btu.



מתקן לניטור אוויר, רעש או מים.

במקום בו נדרש לפי החוק אוויר נקי.

לא חלות עליו תקנות הפטור.



הוספות ממ"ד.

הוספת ממ"ד בשטח הקבוע בחוק.

שלא חלות עליו תקנות הפטור.

בהצלחה!